

Lot n° : **118**

Section : **AH**

N° : **-**

DEPARTEMENT DE LA VENDEE

COMMUNE D'ESSARTS EN BOCAGE

Commune déléguée de **SAINTE-FLORENCE**

Lieu-dit: **La Planche aux Chèvres**

Lotissement à usage principal d'habitation " **Le Hameau de l'Europe** " tranche 7-2

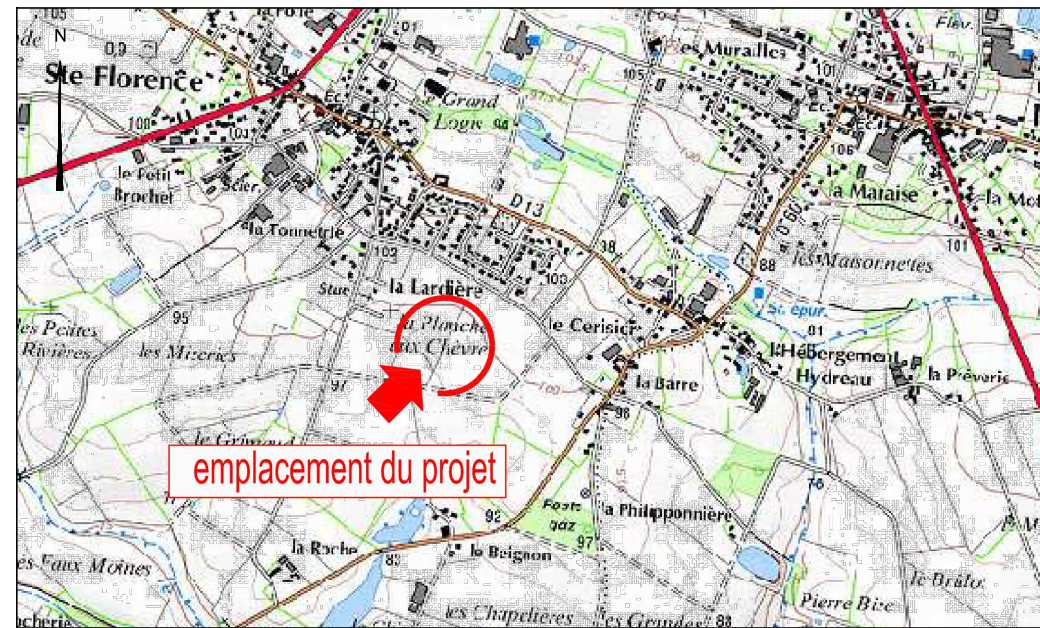
autorisé par arrêté N°PA08508419U0004 du 20 février 2020

Superficie : **457m²**

Superficie de plancher maximale : **200m²**

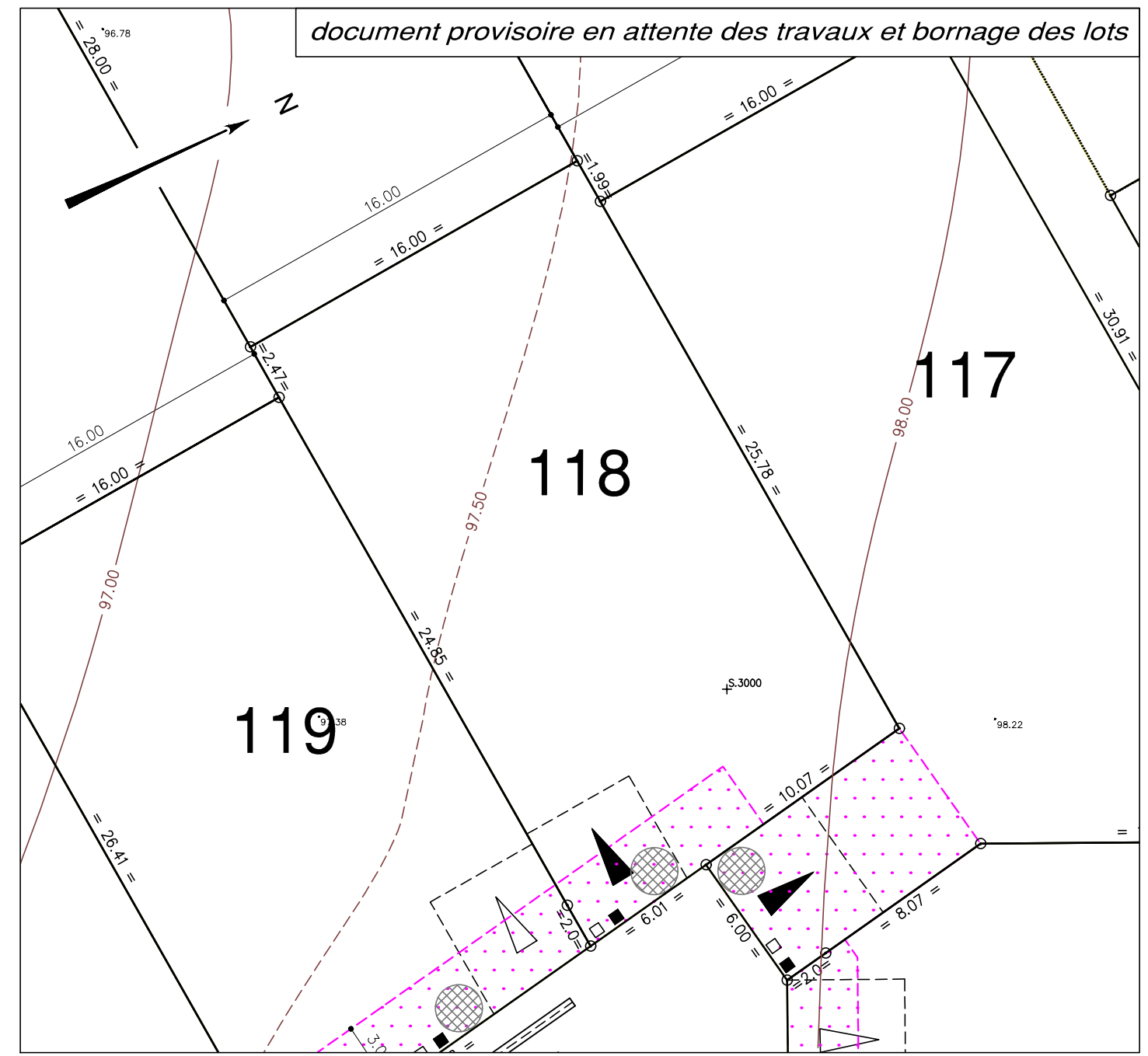
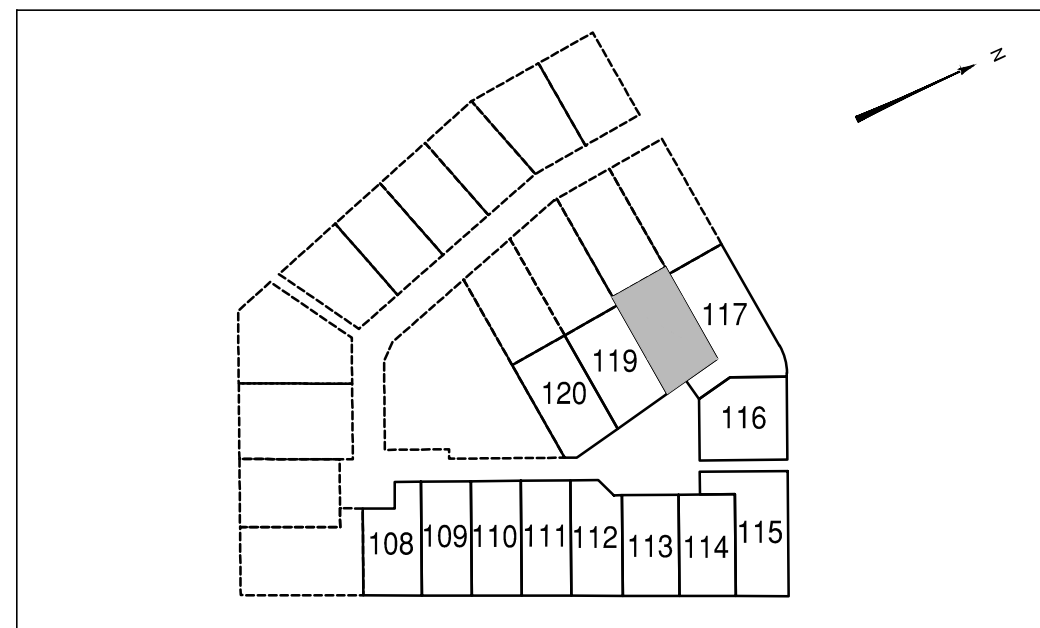
PLAN INDIVIDUEL PROVISOIRE

PLAN DE SITUATION



emplacement du projet

PLAN D'ENSEMBLE



document provisoire en attente des travaux et bornage des lots

LEGENDE

- Zone non constructible
- Accès automobile privatif interdit
- Emplacement obligatoire du parking privatif non clos (dimension 5.00m x 5.00m minimum)
- Emplacement préférentiel du parking privatif non clos (dimension 5.00m x 5.00m minimum)
- Emplacement des places de stationnement publiques
- Plantation projetée (emplacement de principe)
- Espace Vert (engazonnement ou plantation arbustive)
- Végétation existante conservée (confortation possible)
- Aire de présentation containers ordures ménagères
- Zone de protection de la végétation existante (zone d'implantation possible d'annexes indépendantes à ossature bois ou d'aspect similaire sans fondations).

Ouvrages hors sol : (emplacement et cote à titre indicatif)

- 00.00 - cote terrain naturel (nivellement effectué avant travaux de viabilité)
- *(00.00) - cote projet voirie indicative (à vérifier après travaux de finition)
- - regard tabouret EU
- - regard tabouret EP
- T : TN - cote tampon du regard EU } cotes projet (à vérifier sur place)
- rEU : 96.70 - cote radier du branchement EU
- T : TN - cote tampon du regard EP } cotes projet (à vérifier sur place)
- rEP : 96.40 - cote radier du branchement EP
- ☼ - candélabre
- emplacement indicatif du coffret électrique/téléphone et du citerneau AEP

Ouvrages hors sols :
Position non contractuelle n'engageant pas la responsabilité du concepteur.
Des modifications pouvant intervenir à l'exécution des travaux, avant tout projet de construction, les acquéreurs devront impérativement vérifier le positionnement définitif des ouvrages (AEP, EU/EP, Electrique, GAZ, Téléphone, candélabres).



MAITRE D'OUVRAGE

Val d'Erdre Promotion
6, Rue de Thessalie - BP4439
44244 LA CHAPELLE SUR ERDRE
Tel : 02 28 01 28 30

ARCHITECTE

16, place du Théâtre 85000 LA ROCHE SUR YON 02 51 09 92 00

Olivier DUGAST
16 Place du Théâtre
85000 LA ROCHE SUR YON
02.51.09.92.00

GEOMETRE

DES EXPERTS POUR DES CONSEILS SUR MESURE
www.geouest.fr

26 rue J.Y. Cousteau - BP 50352
85009 LA ROCHE-SUR-YON CEDEX
Tél. 02 51 37 27 30 - contact@geouest.fr

DOSSIER L19.835
Référence AUTOCAD L19835-ind.DWG

DATE 08/04/2020
DATE DE MODIFICATION -

ECHELLE 1/250



www.geouest.fr