

MAÎTRE D'OUVRAGE



6 Rue de Thessalie - BP4439
44241 LA CHAPELLE SUR ERDRE
Tél : 02.28.01.28.30

Email : direction.realisations@perion-immobilier.com

SUCÉ-SUR-ERDRE (44240)
" La Mahère "

GEOMETRE - EXPERT



AGEIS
3, rue de la Planchonnais
44980 SAINTE LUCE SUR LOIRE
Tél : 02 51 85 02 03
Email : nantes@ageis-ge.fr

PLAN DE VENTE

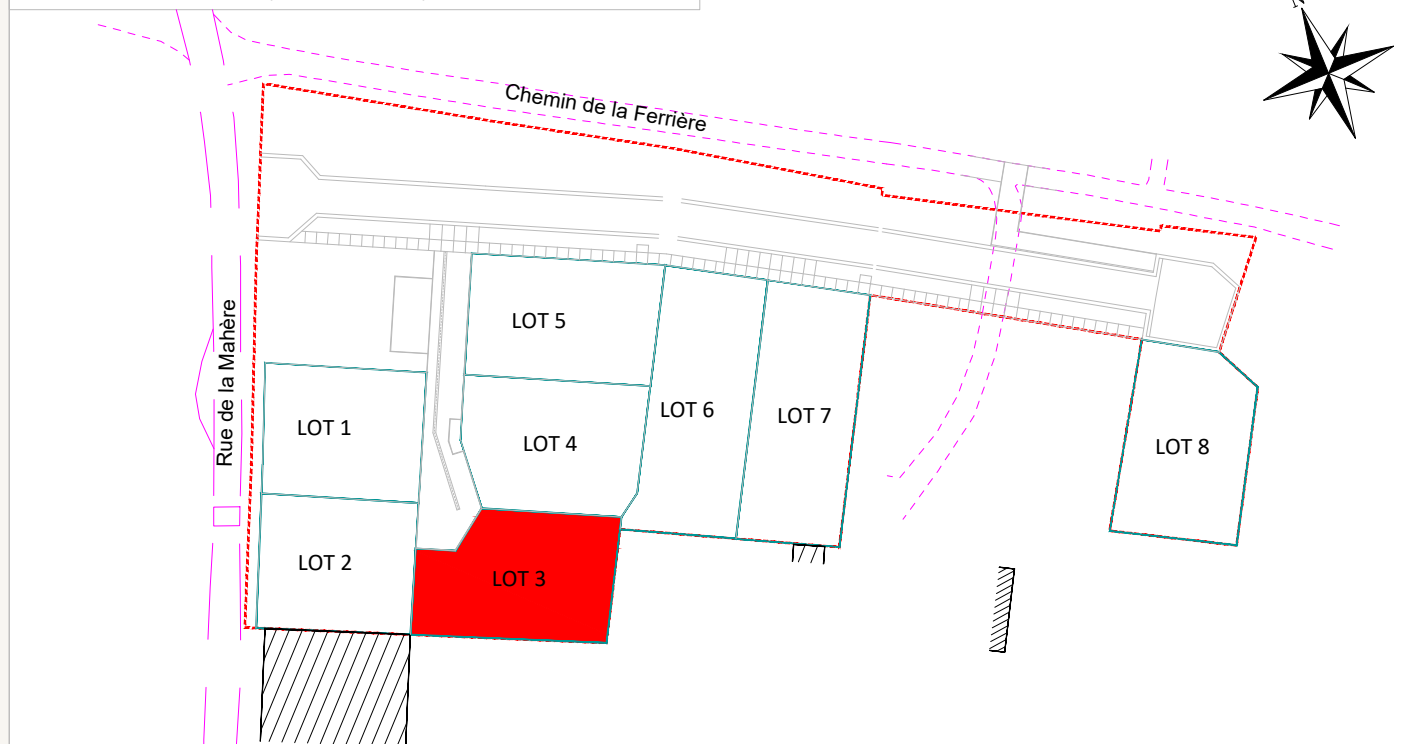
LOT n°3

Plan de Situation (sans échelle)



Surface	410 m ²
Surface plancher/ Surf. imperméabilisée max	200 m ² / 155 m ²
Cadastre	YA n° 125-128 et 129
Servitude	NON
N° permis d'aménager	44201 22 E0002
Date de l'arrêté	17/08/2022
Dossier	20054-NAN-PDV

Plan de Localisation (sans échelle)



ARCHITECTE

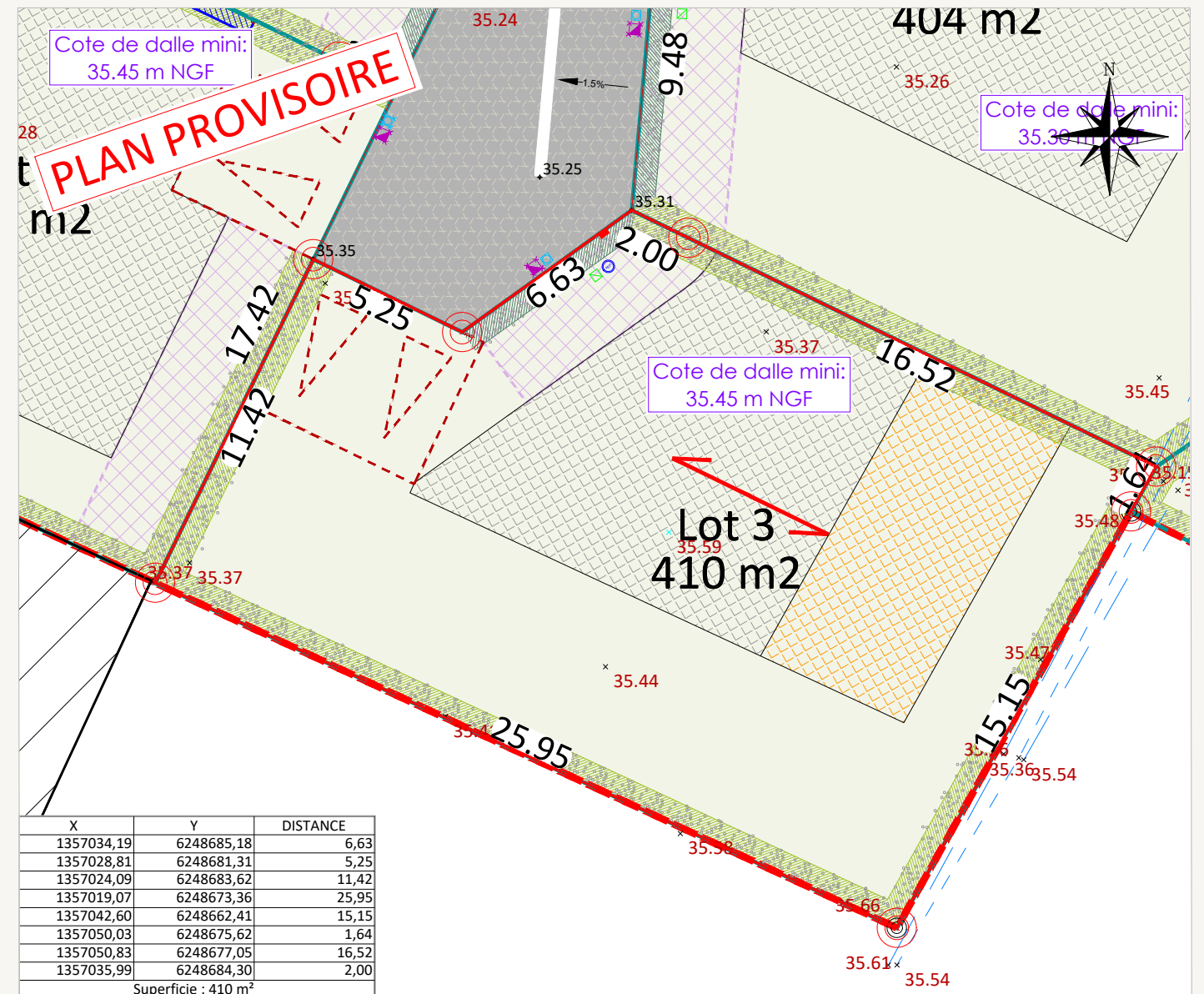
Dominique DUBOIS
Architecte Urbaniste

Dominique DUBOIS
13, Allée Guillaume Dupuytren
44800 SAINT HERBLAIN
Tél : 06 19 42 22 63
Email : ddubois.archi@gmail.com

MAÎTRISE D'OEUVRE



AGEIS
3, rue de la Planchonnais
44980 SAINTE LUCE SUR LOIRE
Tél : 02 51 85 02 03
Email : nantes@ageis-ge.fr



X	Y	DISTANCE
1357034,19	6248685,18	6,63
1357028,81	6248681,31	5,25
1357024,09	6248683,62	11,42
1357019,07	6248673,36	25,95
1357042,60	6248662,41	15,15
1357050,03	6248675,62	1,64
1357050,83	6248677,05	16,52
1357035,99	6248684,30	2,00
Superficie : 410 m ²		

Rattachement planimétrique: RGF93 CC47

Echelle: 1/200

Rattachement altimétrique: IGN69

Date d'édition: 22/09/2022

LEGENDE

	Périphérie de l'opération		Piste cyclable en sable stabilisé		Zone non-aedificandi pour tout type de construction		Clôture privée de type 1
	Application cadastrale (limite non garantie)		Stationnement visiteur en revêtement drainant de type pavés à joints engazonnés		Arbres tiges à planter à la charge de l'aménageur (nombres et position indicatives)		Clôture privée de type 2
	Voie en enrobés noirs		Arbres existants à préserver		Cote terrain naturel		Clôture privée de type 3
	Voie en enrobés clairs		Noue / bassin de collecte des eaux pluviales		Potelets		Accroche obligatoire du volume principale ou secondaire de la construction sur un linéaire d'au moins 7m
	Trottoir en béton strié		Aire de répurcation (de type gabion ou autre)		Aire de répurcation (de type gabion ou autre)		Accroche obligatoire du volume principal ou secondaire de la construction avec un traitement architectural de la façade
	Voie en revêtement différencié de type résine		Servitude de tréfonds et de surplomb (cf. plans)		Sens obligatoire du faîtage de la construction principale		Parking privés et accès de lots position obligatoire ("enclave privée")
	Zone d'implantation de la construction principale en R+1 ou R+comble (pouvant être adapté de + ou - 1m) (cf. PA10.1)		Zone d'implantation de la construction principale en RDC (pouvant être adapté de + ou - 1m) (cf. PA10a)		Accès aux parcelles bâties		Coffret Elec
	Tabouret EP		Tabouret EU		Regard FT / Branchement AEP		

AVERTISSEMENTS ET OBLIGATIONS

- Écoulement des eaux pluviales "Article 640 du code civil" : chaque acquéreur doit supporter sur son terrain l'écoulement naturel des eaux pluviales provenant des fonds supérieurs.
- L'aménageur se réserve le droit pour toute raison d'ordre technique d'implanter des bornes EDF 400 A ou des bornes pavillonnaires France Télécom sur les lots.
- La position des ouvrages techniques (branchements, coffrets, candélabres, grilles et végétaux, etc...) est donnée à titre indicatif. Elle est susceptible d'être modifiée par le maître d'ouvrage. La position des ouvrages techniques devra être vérifiée avant le démarrage de la construction.
- Les cotes de dalle devront impérativement tenir compte des cotes projet voirie de l'opération, afin notamment de respecter les normes PMR visées par le décret n°2006-1658 du 21 Décembre 2006.
- Les acquéreurs des lots ne pourront s'opposer à la réalisation d'une fondation à l'intérieur des lots, rendue nécessaire pour la pose des bordures prévues en limite de propriété.
- Les points altimétriques au niveau des lots sont indicatifs. Ils correspondent au levé réalisé avant aménagement d'ensemble du lotissement.
- Les superficies des lots sont données à titre indicatif. Elles sont susceptibles d'être modifiées après le bornage définitif des lots.