

COMMUNE DE PONT-SCORFF (56)

LESBIN
Section ZH n°24, 142, 144

PA4 - PLAN DE COMPOSITION

Hameau de la Chapelle

Modificatif n°1

LEGENDE

- PERIMETRE LOTISSEMENT
- PLACETTE
- CHAUSSÉE PARTAGÉE (enrobé)
- CHEMIN PIETON (sable stabilisé)
- STATIONNEMENT
- ZONE D'IMPLANTATION DES CONSTRUCTIONS LOTS LIBRES
- ZONE D'IMPLANTATION DES CONSTRUCTIONS LOGEMENTS SOCIAUX ET ABORDABLES
- ESPACE VERT
- NOUE PAYSAGÈRE (pour régulation des Eaux Pluviales)
- TALUS ARBORE EXISTANT A CONSERVER Espace Boisé Classé
- ESPACE BOISÉ CLASSE HORS PERIMETRE
- ACCES IMPOSE (2 places de stationnements privatives en dehors du garage)
- ENTRÉE DE LOT (CONSEILLÉ)
- ARBRE A PLANTER (position indicative)
- ARBUSTE (position indicative)
- HAIE BOCAGÈRE PRIVATIVE + GANIVELLE à la charge du lotisseur (entretien à la charge de l'acquéreur)
- SENS OBLIGATOIRE DE L'AXE LONGITUDINAL DU VOLUME PRINCIPAL DE LA CONSTRUCTION
- LIGNE D'ACCROCHE D'UNE PARTIE DE LA CONSTRUCTION PRINCIPALE OU D'UNE ANNEXE SIGNIFICATIVE RATTACHÉE (au moins 6m)
- MARGE DE REcul DE 20m DE LA RD
- COTATION ZONE CONSTRUCTIBLE
- EMPLACEMENT POUR LE TRANSFORMATEUR

Validé par le Géomètre-Expert

ECHELLE 1 / 500

Dressé le 04.07.2023 - Complété le 12.07.2023
Modificatif n°1 le 30.01.2024

Dressé par Mélanie BOUSSARD

RGF 93 (CC 48) - NGF

Référence : 023-014



SELARL NICOLAS ASSOCIÉS

Géomètres-Experts - Urbaniste diplômé

AGENCE DE LORIENT

13 rue du Sous-Marin Vénus

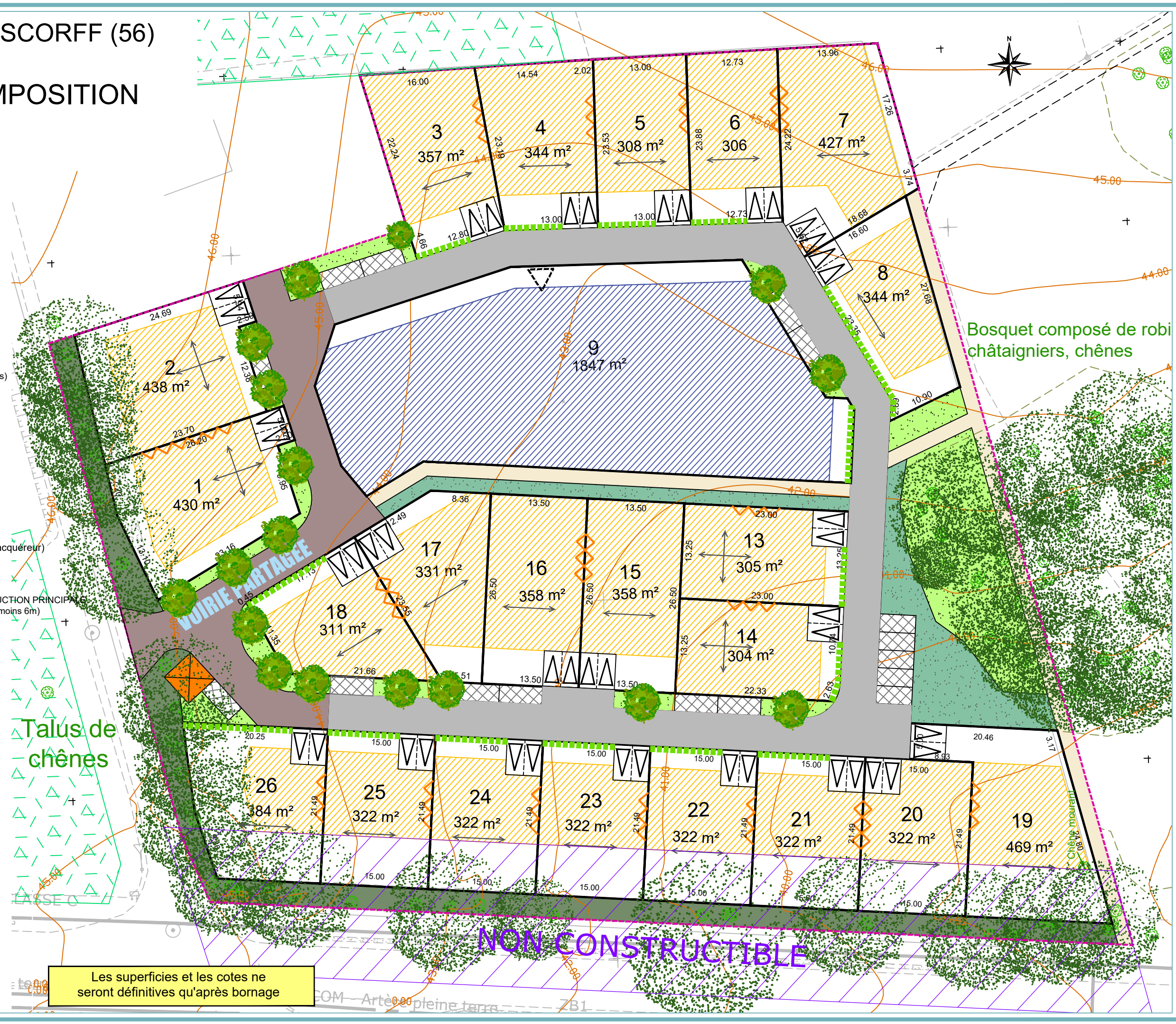
56100 LORIENT

Tél : 02 97 21 01 03

Email : lorient@sarlnicolas.fr

NICOLAS
associés

WWW.NICOLAS-ASSOCIES.COM



Bosquet composé de robi châtaigniers, chênes

Talus de chênes

Les superficies et les cotes ne seront définitives qu'après bornage

NON CONSTRUCTIBLE