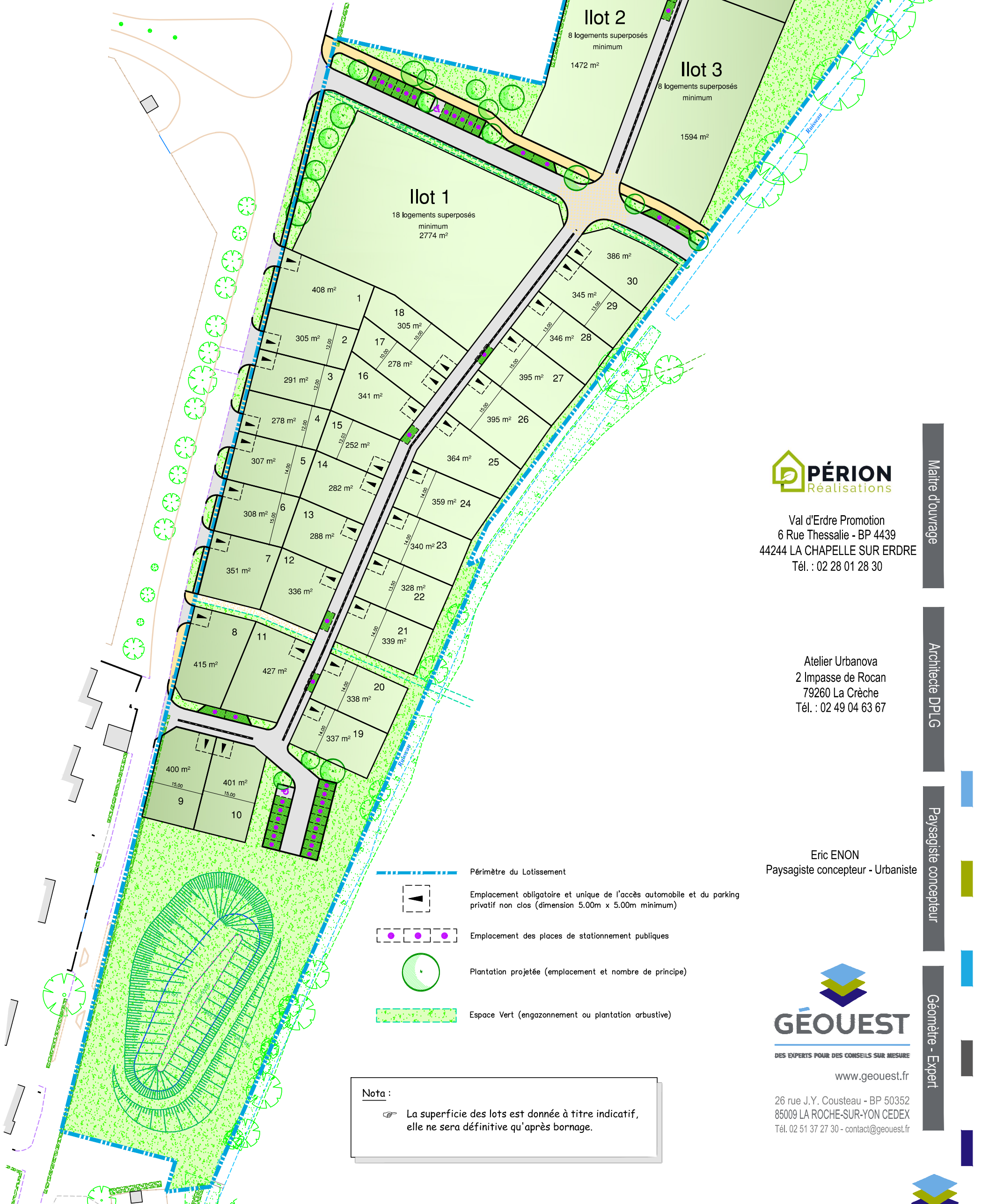


Lotissement à usage principal d'habitation " Le Domaine du Ruisseau de l'Aumarière " Tranche 1

N



- Périètre du Lotissement
- Emplacement obligatoire et unique de l'accès automobile et du parking privatif non clos (dimension 5.00m x 5.00m minimum)
- Emplacement des places de stationnement publiques
- Plantation projetée (emplacement et nombre de principe)
- Espace Vert (engazonnement ou plantation arbustive)

Nota :
 La superficie des lots est donnée à titre indicatif, elle ne sera définitive qu'après bornage.



Val d'Erdre Promotion
 6 Rue Thessalie - BP 4439
 44244 LA CHAPELLE SUR ERDRE
 Tél. : 02 28 01 28 30

Atelier Urbanova
 2 Impasse de Rocan
 79260 La Crèche
 Tél. : 02 49 04 63 67

Eric ENON
 Paysagiste concepteur - Urbaniste



DES EXPERTS POUR DES CONSEILS SUR MESURE

www.geouest.fr

26 rue J.Y. Cousteau - BP 50352
 85009 LA ROCHE-SUR-YON CEDEX
 Tél. 02 51 37 27 30 - contact@geouest.fr

Maitre d'ouvrage

Architecte DPLG

Paysagiste concepteur

Géomètre - Expert

